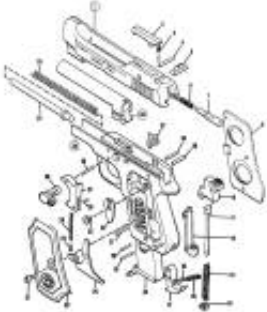


Pistolet Beretta Mod.1934



Opis produktu

Części do pistoletu Beretta Mod.1934

Dostępność towaru można sprawdzić, klikając na słowo "SPRAWDŹ" wyświetlane w kolorze zielonym.

lp.	Przedmiot.....	Dostępność	Cena		lp.	Przedmiot.....	Dostęp
1.	-	-			25	Śruba sprężyny spustu	SPRAV
2.	Pazur wyciągu	SPRAWDŹ			26	Sprężyna spustu	SPRAV
3.	Sprężyna pazura wyciągu	SPRAWDŹ			27	Spust	SPRAV
4.	Kołek pazura wyciągu	SPRAWDŹ			28	Kołek spustu	SPRAV
5.	Szczerbinka	SPRAWDŹ			29	Kołek spustu	SPRAV
6.	Sprężyna iglicy	SPRAWDŹ			30	Bezpiecznik	SPRAV
7.	Iglica	SPRAWDŹ			31	Śruba okładek	SPRAV
8.	Okładka prawa	SPRAWDŹ			32	Okładka lewa	SPRAV
9.	-	-			33	-	-
10	Kurek	SPRAWDŹ			34	Żerdź sprężyny powrotnej	SPRAV
11	Żerdź sprężyny uderzeniowej	SPRAWDŹ			35	Sprężyna powrotna	SPRAV
12	Popychacz spr. uderzeniowej	SPRAWDŹ			36	-	-
13	Sprężyna dźwigni uderzeniowej	SPRAWDŹ			37	Wyrzutnik	SPRAV
14	Nakrętka dźwigni	SPRAWDŹ			38	-	-
15	Sprężyna blokady magazynka	SPRAWDŹ			39	-	-
16	Kołek blokady magazynka	SPRAWDŹ			40	Okładki kpl.	SPRAV
17	Blokada magazynka	SPRAWDŹ			41		

18	Magazynek	SPRAWDŹ			42		
19	Kołek	SPRAWDŹ			43		
20	Kołek	SPRAWDŹ			44		
21	Kołek	SPRAWDŹ			45		
22	Zaczep spustu	SPRAWDŹ			46		
23	Śruba spustu	SPRAWDŹ			47		
24	Napinacz spustu	SPRAWDŹ			48		